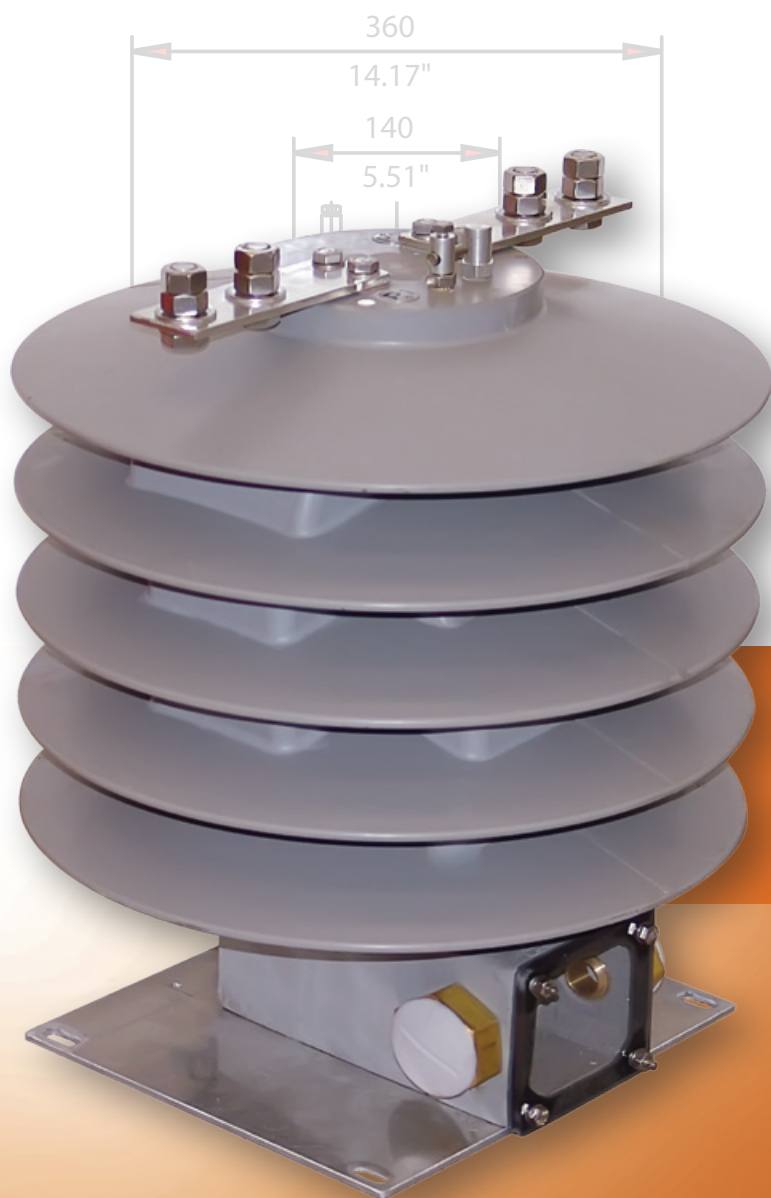


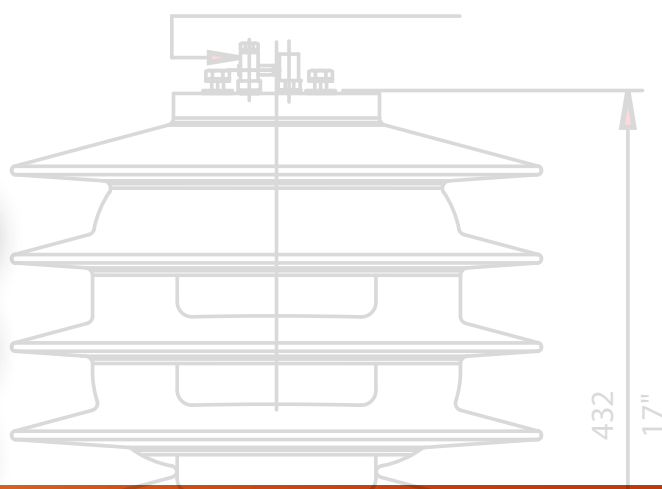
# TRANSFORMADOR DE CORRENTE PARA USO EXTERIOR

*Current transformer for outdoor application*

*Transformador de corriente para uso intemperie*



CENTELHADOR  
SPARK GAP  
CUERNO DE ARQUEO



## SEB-36



## CARACTERÍSTICAS ELÉTRICAS / ELECTRICAL CHARACTERISTICS / CARACTERÍSTICAS ELÉCTRICAS

	Unidade Unity Unidad	NBR 6856	IEC 60044.1	ANSI C57.13
Aplicação / Application / Aplicación	--	Exterior / Outdoor / Intemperie		
Tensão Máxima / Maximum Voltage / Tensión Maxima	kV	36,2	36	36,5
Frequência / Frequency / Frecuencia	Hz	60	50	60
I <sub>pn</sub>	Máxima Simples Relação / Maximum Single Ratio / Máxima Simples Relación	A	600	
	Máxima Religação Primária / Maximum Double Ratio / Máxima Doble Relación	A	150x300	
I <sub>sn</sub>	A	5		
Número de Núcleos / Number of Cores / Número de Nucleos	-	1		
Ft / Rf / Ft	x I <sub>ln</sub>	1,2	1,2	1,2
It / Ith / It (1s)	kA / x I <sub>ln</sub>	80 x I <sub>ln</sub>		
Classe de Temperatura / Temperature Class / Clase de Temperatura	°C	105		
Tensão a Freq. Ind. / Power Freq. Voltage / Tensión a Frec. Ind.	kV	70	70	70
NBI / BIL / NBI	kV	200	170	200
Classe de Exatidão / Accuracy Class / Clase de Precisión				

Número de Núcleos Number of Cores Número de Núcleos	NBR 6856			IEC 60044.1			ANSI C57.13		
	Medição Metering Medición	Medição Metering Medición	Proteção Protection Protección	Medição Metering Medición	Medição Metering Medición	Proteção Protective Protección	Medição Metering Medición	Medição Metering Medición	Proteção Relaying Proteccións
1	0,3C50	-	10B100	30VA CL0,2	50VA CL.0,5	20VA 10P20	0,3B-2,0	-	C100
2	-	-	-	-	-	-	-	-	-

### Notas / Notes / Notas:

I<sub>pn</sub> = Corrente Primária Máxima / Maximum Primary Current / Maxima Corriente Primaria  
 I<sub>sn</sub> = Corrente Secundária Nominal / Rated Secondary Current / Corriente Secundaria Nominal  
 It / Ith = Corrente de Curto-Circuito Térmica / Short Circuit Thermal Current / Corriente de Cortocircuito Térmica  
 I<sub>n</sub> = Corrente Nominal / Rated Current / Corriente Nominal  
 Ft / Fth / Ft = Fator Térmico / Thermal Factor / Factor Térmico

### Sob Consulta / Under Consultation / Bajo Consulta

- Valores Diferentes de I<sub>pn</sub>, I<sub>sn</sub>, It, Ft e frequência Different values of I<sub>pn</sub>, I<sub>sn</sub>, Ith, Fth and frequency / Valores diferentes de I<sub>pn</sub>, I<sub>sn</sub>, It, Ft y frecuencia.  
 - Relações nominais inferiores a 8:1 / Rated ratios less than 8:1 / Relaciones nominales inferiores a 8:1.  
 - Relações múltiplas e com derivação secundária / Multiple ratios and another secondary derivation / Relaciones múltiples y con derivación secundaria.  
 - Outras condições especiais / Other special conditions / Otras condiciones especiales.  
 - Outras normas / Other standards / Otras normas.

## CARACTERÍSTICAS CONSTRUTIVAS / CONSTRUCTIVE CHARACTERISTICS / CARACTERÍSTICAS CONSTRUCTIVAS

Terminais / Terminals / Terminales

Liga de Cobre / Copper Alloy / Aleación de Cobre

Fixação / Fixing / Fijación

Prim: Aço Inox M8 / Stainless Steel M8 / Acero Inox M8

Sec: Aço Bicromatizado M5 / Bichromated Steel M5 / Acero Bicromatado M5

Base de Fixação / Fixing Base / Base para Fijación

Aço Bicromatizado ou Alumínio Escovado / Bichromated Steel or Brushed Aluminum / Acero Bicromatado o Aluminio Pulido

Distância de Escoamento / Creepage Distance / Línea de Fuga

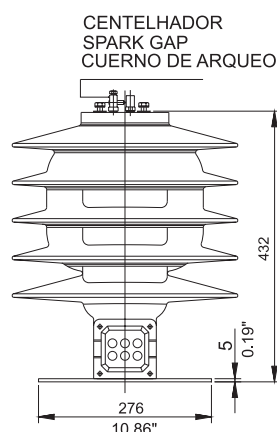
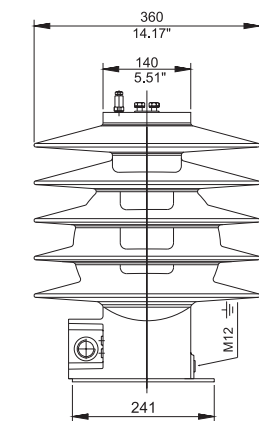
1220 mm

Isolamento / Insulation / Aislamiento

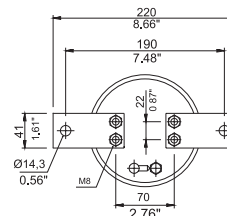
Resina Epóxi Cicloalifática / Epoxy Resin Cycloaliphatic / Resina Epoxi Cicloalifática

Dimensões/Dimensions/Dimensiones: (mm)

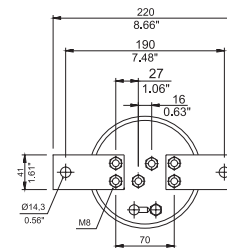
Peso/Weight/Peso: 45 kg (99.21 pounds)



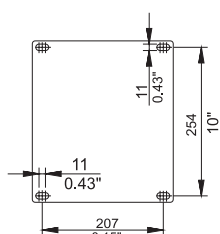
I<sub>pn</sub>max = 600A Fth 1.2



I<sub>pn</sub>max = 150x300A Fth 1.2



DETALHE DA BASE  
BASE DETAILS  
DETALLE DE LA BASE



- Dimensões e peso aproximados  
- Approximate dimensions and weight  
- Dimensiones y peso aproximados

Rua José Fernando Cascardo, 54 - Distrito Industrial Itajubá (MG) - Brasil - CEP 37504-089  
 Phone: +55 (35) 3629-5500 - Fax: +55 (35) 3629-5501  
 balteau@balteau.com.br - www.balteau.com.br